

Rockwool akmens vate



**DACHROCK SPS – JUMTA SLĪPUMA
VEIDOŠANAS PAŅĒMIENS**

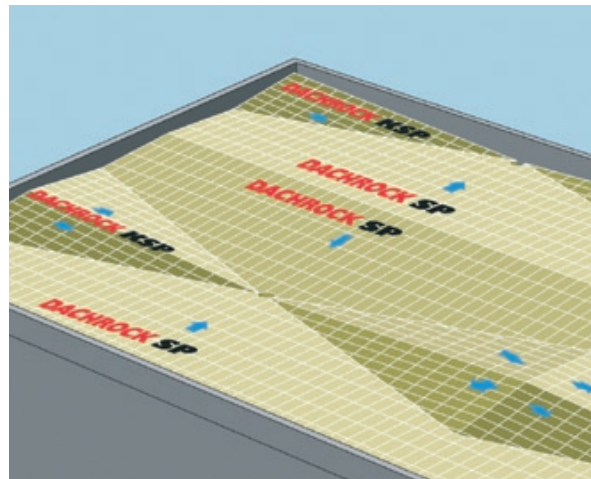
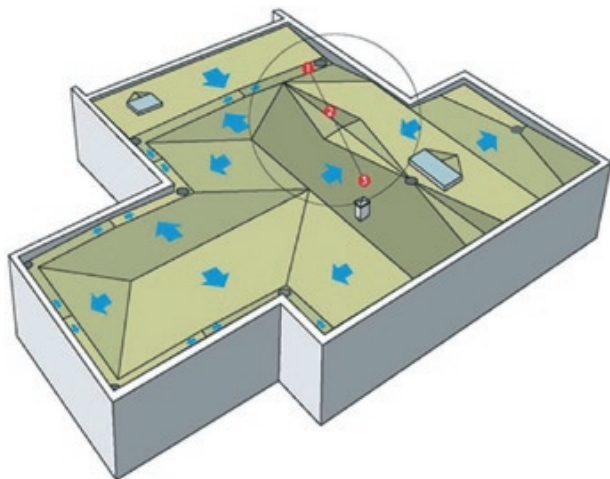
ROCKWOOL®
UGUNSDROŠA IZOLĀCIJA

Tas ir vienkārši jumtu licējiem

Pavasara saules izkausētais sniegš, dāsnais vasaras lietus vai rudens lietavas nesakrāsies, bet notecēs pa jumta plakni, ja ūdens savācamās teknes un notekas būs pareizi projektētas un ierīkotas. Rockwool Jums piedāvā ļoti efektīvu un reizē vienkāršu plakanā jumta slīpuma veidošanas sistēmu ar akmens vates plātnēm Dachrock SPS.

Šī sistēma Jums palīdzēs:

- ar mazāku darba patēriņu un materiālu pielietojumu izveidot nepieciešamā lieluma plakanā jumta kopējo slīpumu;
- ātri un viegli iekārtot vajadzīgā slīpuma plakanvirsmas un citas ūdens savākšanas noteknes;
- veidot jumta vaļņus (virsošnes, kores) un citus reljefa elementus;
- nevainojami savienot dažāda slīpuma jumta fragmentus;
- veidot papildus slīpumus un ūdens savācamās notekas pie jumta logiem, ugunsdzēsības, apmalēm, vēdināmām šahtām un skursteņiem.



Līdz šim, formējot plakanā jumta slīpumu, nebija alternatīvas – jumta veidotājiem vajadzēja uz laiku kļūt par betonētājiem, kuri ar keramzītbetona, cementa javas vai betona slāņiem mēģināja veidot vajadzīgo jumta vai ūdens savācamo notekņu slīpumus un virzienus. Rockwool piedāvā alternatīvu jumta slīpuma veidošanas paņēmieni sistēmu, kura atvieglo jumta licēju darbu un dod jaunas iespējas projektētājiem.

Šīs sistēmas var pielietot:

- jaunceļamas būves jumta veidošanai;
- atjaunojamam, papildus siltinātam vai ar jebkuru hidroizolācijas pārklājumu veidojamam plakanam jumtam;
- uz agrāk vai no jauna veidotiem jumtiem, uz kuriem nepietiekama slīpuma dēļ krājas ūdens.

Slīpumu veidojošā sistēma sastāv no slīpi izveidotām akmens vates plātnēm Dachrock KSP un Dachrock SP. Vienmēr atcerieties, ka ūdens novadīšanai jābūt orientētai ne vien uz ūdens savācāmām noteknēm, bet arī jāizveido papildus slīpumi pie jumta piederošām konstrukcijām (ugunsdzēsības u.c.); dažādu jumta slīpumu savienojuma vietās, blakus citiem jumta elementiem (skursteņiem, ventilācijas šahtām, u. t. t.)

Jumta slīpumu veidošanas sistēmas Dachrock SPS priekšrocības:

- Viegli veidojami pat ļoti liela izmēra un sarežģīti jumta slīpumi.
- Ātri veicami jumta veidošanas darbi.
- Nav jālieto: slapjie slīpuma veidošanas procesi, uz jumta materiāli uzceļami ar mazjaudīgu tehniku.
- Samazinās jumta slāņa masa, gandrīz nav noslogojamas jumta konstrukcijas.
- Palielinās jumta siltumizolācija, samazinās aukstuma tiltiņi un tvaikus necaurļaidoši slāņi.

Jumta papildus slīpumu veidojošās plātnes Dachrock KSP

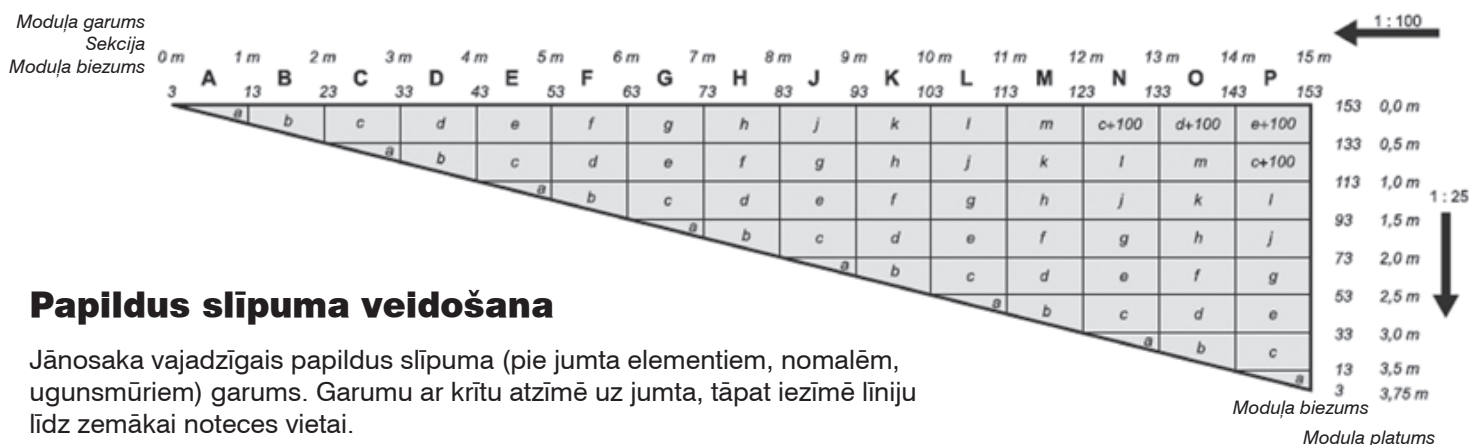
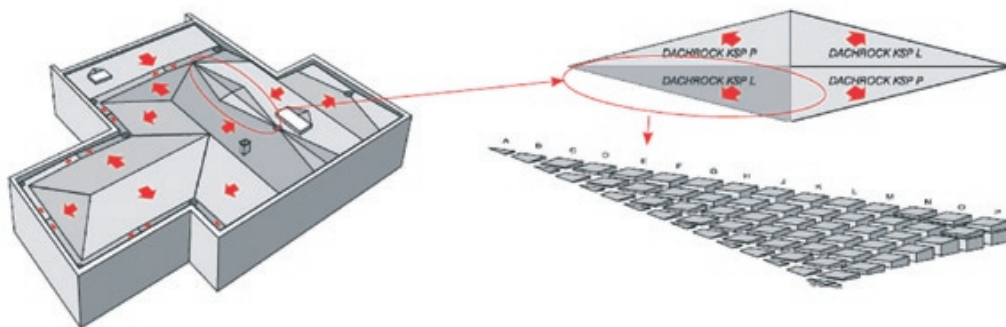
Rockwool Dachrock KSP ir cietas, slīpas plātnes, ražotas no mitrumu un ūdeni neuzsūcošas Rockwool akmens vates, kuras pielieto:

- papildus slīpumu veidošanai pie ūdens novadošām tehnēm, blakus jumta elementiem (jumta logiem, ventilācijas šahtām u.c.) kā arī pie jumtu nodalošām konstrukcijām (ugunsmūriem, apmalēm u.c.);
- divu jumta virsmu atšķiršanai;
- jumta vaļņu veidošanai;
- citu jumta reljefu elementu izveidei.

Dachrock KSP plātņu sistēmas standartslīpums gareniski ir 2 %, šķērsslīpums 8 %. Lielākais sistēmas garums ir 15,0 m. Plātnes iztur maksimālu 70 kPa slodzi.

Sistēmā izmantojamas trīspadsmit dažādas plātnes – divpadsmit modulplātnes ir slīpumu veidojošās (att. a – m) 1 000 mm garas un 500 mm platas, septītais modulis ir pareizs taisnleņķa paralēlskaltnis (1 000x500x100 mm). Jums tikai atliek pareizi aprēķināt, cik un kādus modulus vajag izvēlētajai sistēmai.

Ar Dachrock KSP plātnēm var izveidot lielākais līdz 3,75 m platu un līdz 15,0 m garu vietēju (papildus) slīpumu. Ja ir vajadzība veidot mazāku slīpumu, tad atliek to aprēķināt pēc Dachrock KSP plātņu moduļiem no A līdz P (skat. grafiku apakšā).

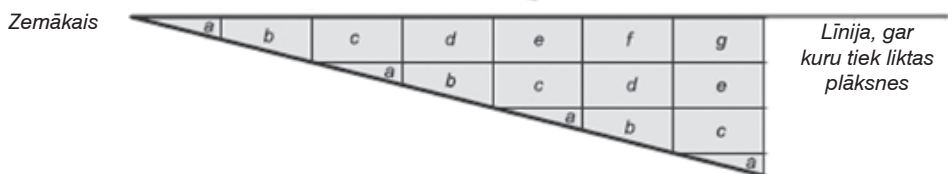
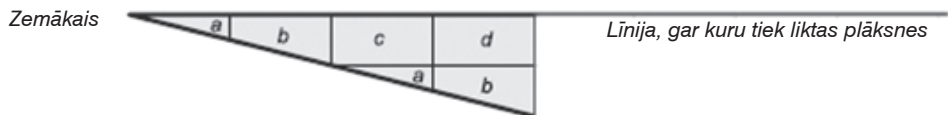


Papildus slīpuma veidošana

Jānosaka vajadzīgais papildus slīpuma (pie jumta elementiem, nomalēm, ugunsmūriem) garums. Garumu ar krītu atzīmē uz jumta, tāpat iezīmē līniju līdz zemākai noteces vietai.



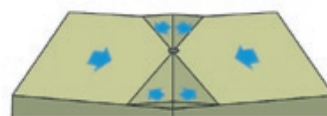
Dachrock KSP plātnes sāk klāt no plānākās (shēmā a) gar novilkto līniju, pamazām palielinot biezumu (paaugstinot sistēmu).



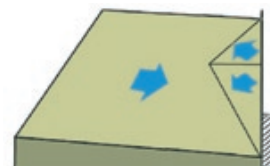
Atgādinām, ka, klājot Dachrock KSP plātnes virs esošās jumta hidroizolācijas slāņa, zem tā jāizlīdzina spiediens, apakšā esošajās akmens vates plātnēs izveido caurumus un iemontē papildus jumta vēdināšanas atveres (deflektorus).

Slīpumu veidojošās plātnes Dachrock KSP var stiprināt kā mehāniski, tā arī līmējot.

Papildus slīpuma veidošanas piemēri



Slīpumi pie ūdens savācamām tehnēm



Slīpums pie jumta šķirtnu konstrukcijām



Garantē, ka izstrādājumi ir izgatavoti saskaņā ar Eiropas minerālvates standartu.



Rockwool kvalitātes kontroles sistēma ir sertificēta atbilstoši ISO 9001 standartam.

SIA Rockwool
Ropažu ielā 10, LV-1039 Rīgā
Tālr.: +371 6 703 2585
Fakss: +371 6 703 2586
E-pasts: office@rockwool.lv
Internets: www.rockwool.lv

ROCKWOOL®
UGUNSDROŠĀ IZOLĀCIJA